



CITTÀ DI  
**CIAMPINO**

CITTÀ METROPOLITANA DI ROMA CAPITALE

Ufficio statistica



Mesi precedenti : [Gennaio](#) [Febbraio](#) [Marzo](#) [Aprile](#) [Maggio](#) [Giugno](#)

**Luglio 2015**

**Aggiornamneto anagrafico Luglio 2015**

**In questo numero:**

**Al 31 Luglio siamo 38.470 - 18.322 maschi e 20.148 femmine**

	NATI			MORTI			ISCRITI			CANCELLATI			Saldo Naturale			Saldo Migratorio			incremento		
	M	F	T	M	F	T	M	F	T	M	F	T	M	F	T	M	F	T	M	F	T
Gennaio	10	11	21	19	10	29	87	85	172	73	83	156	-9	1	-8	14	2	16	5	3	8
Febbraio	15	15	30	17	18	35	67	87	154	46	52	98	-2	-3	-5	21	35	56	19	32	51
Marzo	8	7	15	8	10	18	59	51	110	45	55	100	0	-3	-3	14	-4	10	14	-7	7
Aprile	29	20	49	38	29	67	33	42	75	49	47	96	-9	-9	-18	-16	-5	-21	-25	-14	-39
Maggio	9	7	16	9	9	18	48	49	97	57	57	114	0	-2	-2	-9	-8	-17	-9	-10	-19
Giugno	19	12	31	16	15	31	58	51	109	41	37	78	3	-3	-1	17	14	31	20	11	31
Luglio	30	20	50	16	14	30	59	61	120	75	51	126	14	6		-16	10	-6	-2	16	14

**residenti a fine dicembre 2014: maschi 18.300 femmine 20.117 totale 38.417**

residenti a fine mese	residenti in famiglia			res. In convivenza			residenti = totale alla fine del mese precedente + incremento			n. famiglie	n.convivenze
	maschi	femmine	totale	M	F	T	maschi	femmine	totale		
gennaio	18.274	20.066	38.340	31	54	85	18.305	20.120	38.425	15.996	16
febbraio	18.293	20.098	38.391	31	54	85	18.324	20.152	38.476	16.032	16
Marzo	18.305	20.091	38.396	33	54	87	18.338	20.145	38.483	16.047	16
Aprile	18.280	20.075	38.355	33	56	89	18.313	20.131	38.444	16.019	16
Maggio	18270	20064	38.334	34	57	91	18.304	20.121	38.425	16032	16
Giugno	18289	20075	38.364	35	57	92	18.324	20.132	38.456	16054	16
Luglio	18287	20091	38.378	35	57	92	18.322	20.148	38.470	16072	16

# La raccolta dei rifiuti

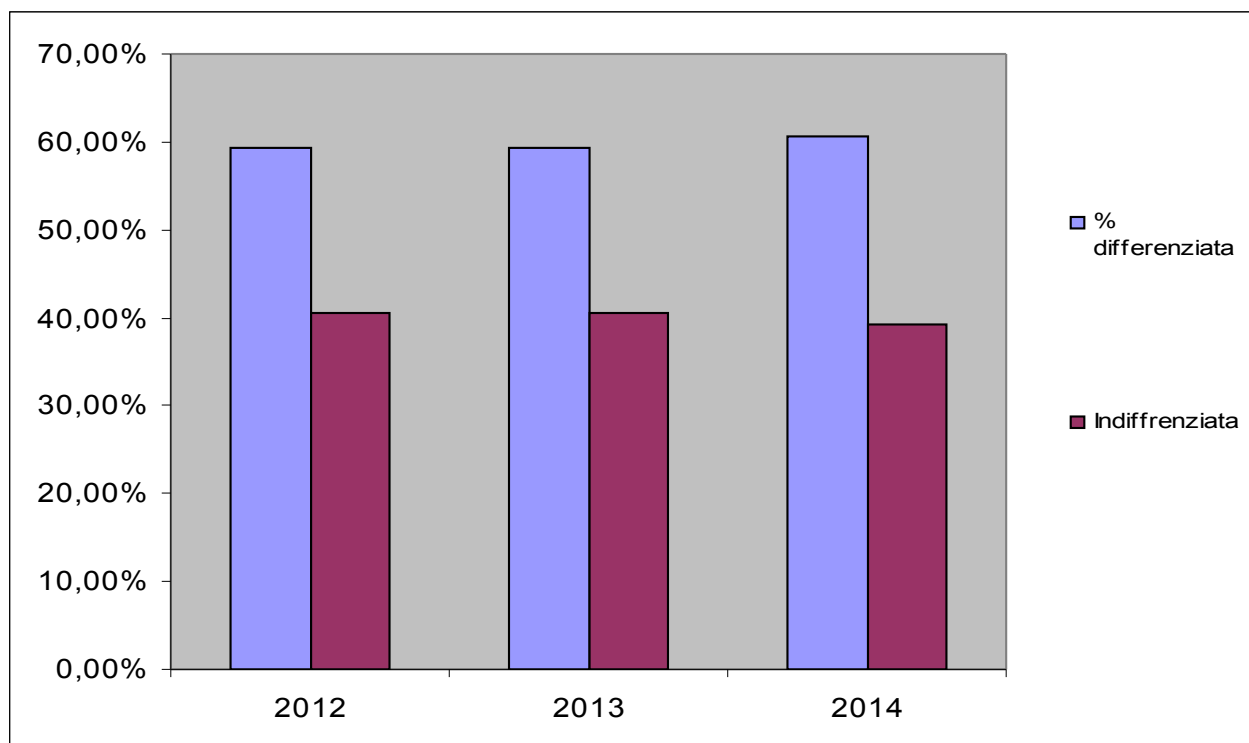
- [la raccolta dei rifiuti 2012-13-14 in tonnellate e %](#)
- [la raccolta procapite dei rifiuti](#)
- [“Comuni Ricicloni 2013” una ricerca di Legambiente e Provincia di Roma](#)

Si ringrazia per la collaborazione e i dati forniti la Dott.ssa Romina Picciaiola

**Raccolta rifiuti a Ciampino 2012-13-14**

	2012	2012%	2013	2013%	2014	2014%
<b>Rifiuti (tonnellate)</b>						
raccolta umido	3.585,0	24,85%	3.631,00	24,35%	3.922,00	<b>24,66%</b>
carta	1.852,0	12,84%	2.139,00	14,34%	2.384,00	14,99%
plastica	47,2	0,33%	66,68	0,45%	91,77	0,58%
vetro	860,6	5,97%	839,08	5,63%	836,60	5,26%
altro(abbigliam+metallo+altri imball.ggi	965,0	6,69%	1.033,00	6,93%	1.047,00	6,58%
<b>Totale1</b>	<b>7.309,8</b>	<b>50,68%</b>	<b>7.708,76</b>	<b>51,70%</b>	<b>8.281,37</b>	<b>52,07%</b>
<b>Ingombranti e altro: (tonnellate)</b>		0,00%		0,00%		0,00%
app. elettronici	120,31	0,83%	111,88	0,75%	111,63	0,70%
elettrodomestici	28,57	0,20%	29,33	0,20%	29,86	0,19%
mobili (legno)	347,12	2,41%	347,14	2,33%	423,49	2,66%
<b>materiale di risulta da costruzione*</b>	<b>186,2</b>	<b>1,29%</b>	<b>187,15</b>	<b>1,26%</b>	<b>191,26</b>	<b>1,20%</b>
ingombranti-batterie+medicinali+vernici-toner	266,4	1,85%	195,60	1,31%	263,18	1,65%
Sfalci	310,96	2,16%	269,26	1,81%	351,28	2,21%
<b>totale 2</b>	<b>1.259,56</b>	<b>8,73%</b>	<b>1.140,36</b>	<b>7,65%</b>	<b>1.370,69</b>	<b>8,62%</b>
<b>TOTALE gen.le Differenziata</b>	<b>8.569,40</b>	<b>59,41%</b>	<b>8.849,12</b>	<b>59,35%</b>	<b>9.652,06</b>	<b>60,69%</b>
Rifiuti urbani non differenziati	5.554,73	38,51%	5.708,18	38,28%	5.858,68	36,84%
rifiuti pulizia strade	300,44	2,08%	353,99	2,37%	393,44	2,47%
<b>Totale indifferenziata</b>	<b>5.855,17</b>	<b>40,59%</b>	<b>6.062,17</b>	<b>40,65%</b>	<b>6.252,12</b>	<b>39,31%</b>
		0,00%		0,00%		0,00%
<b>Totalerifiuti</b>	<b>14.424,6</b>	<b>100,00%</b>	<b>14.911,29</b>	<b>100,00%</b>	<b>15.904,18</b>	<b>100,00%</b>

\*valore ricalcolato secondo la formula: ab.medi per anno X 5Kg come stabilito dall'osservatorio provinciale per i rifiuti



Rifiuti raccolti pro-capite per anno (Kg)	2012	2013	2014
raccolta umido	96,26	97,08	102,53
carta	49,73	57,19	62,33
plastica	1,27	1,78	2,40
vetro	23,11	22,43	21,87
altro(abbigliam+metallo+altri imball.ggi)	25,91	27,62	27,37
<b>totale1</b>	<b>196,27</b>	<b>206,10</b>	<b>216,50</b>
<b>Ingombranti e altro</b>			
app. elettronici	3,23	2,99	2,92
elettrodomestici	0,77	0,78	0,78
mobili (legno)	9,32	9,28	11,07
materiale di risulta da costruzione*	5,00	5,00	5,00
ingombranti-batterie+medicinali+vernici-toner	7,15	5,23	6,88
Sfalci	8,35	7,20	9,18
<b>totale 2</b>	<b>33,82</b>	<b>30,49</b>	<b>35,83</b>
<b>TOTALE gen.le Differenziata</b>	<b>230,09</b>	<b>236,59</b>	<b>252,33</b>
Rifiuti urbani non differenziati	149,15	152,61	153,16
rifiuti pulizia strade	8,07	9,46	10,29
<b>Totale indifferenziata</b>	<b>157,22</b>	<b>162,08</b>	<b>163,45</b>
<b>Totalerifiuti</b>	<b>387,31</b>	<b>398,67</b>	<b>415,78</b>

popolazione media 2012

37243

popolazione media 2013

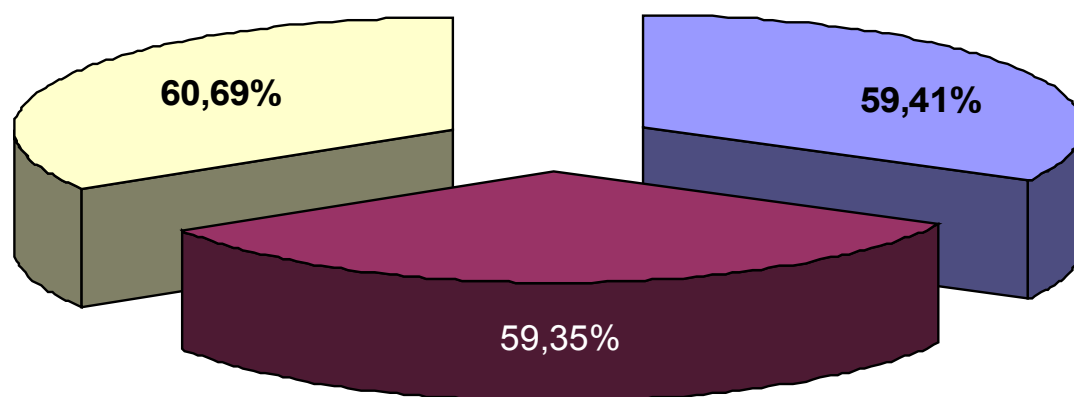
37403

popolazione media 2014

38251

*I dati sulla popolazione media risentono, per difetto, del non allineamento dell'anagrafe al censimento avvenuto a metà del 2014*

### % differenziata per anno



■ 2012

■ 2013

■ 2014

Rifiuti urbani avviati a smaltimento per Comune (Anno 2012)  
**COMUNI RICICLONI 2013 - EDIZIONE PROVINCIA DI ROMA**

COMUNE	Abitanti	Materiali avviati a smaltimento(T)	Altre raccolte finalizzate al corretto smaltimento(T)	Totale materiale avviato a smaltimento RU (T)
ALBANO LAZIALE	39.038	22.142,62	-	22.142,62
ALLUMIERE	4.210	452,82	2,46	455,28
ANGUILLARA SABAZIA	19.209	3.445,86	1,99	3.447,85
ANZIO	56.315	35.636,00	9,00	35.645,00
ARICCIA	19.855	3.478,54	1,80	3.480,34
CAMERATA NUOVA	454	242,98	-	242,98
CAMPAGNANO DI ROMA	11.296	1.496,20	1,66	1.497,86
CANALE MONTERANO	4.123	578,64	2,05	580,69
CAPENA	10.424	4.270,34	-	4.270,34
CASTEL MADAMA	4.601	2.404,73	701,76	3.106,49
CASTELNUOVO DI PORTO	8.958	474,97	1,93	476,90
CAVE	11.265	1.044,68	-	1.044,68
<b>CIAMPINO</b>	<b>38.771</b>	<b>5.874,70</b>	<b>6,80</b>	<b>5.881,50</b>
COLONNA	4.235	1.711,00	0,30	1.711,30
FORMELLO	13.209	2.109,80	0,46	2.110,26
FRASCATI	22.008	8.552,35	0,77	8.553,12
GENAZZANO	6.075	2.861,03	0,37	2.861,40
GUIDONIA MONTECELIO	88.850	12.211,38	10,93	12.222,31
MONTE PORZIO CATONE	9.002	1.303,36	5,12	1.308,48
MONTELANICO	2.226	357,70	0,01	357,71
MORLUPO	8.722	3.475,14	0,36	3.475,50
POMEZIA	62.000	30.702,53	3,37	30.705,90
RIANO	9.902	2.841,66	3,19	2.844,85
ROCCA DI PAPA	16.914	5.152,18	0,59	5.152,77
ROMA	2.885.272	1.303.548,00	474,00	1.304.022,00
SACROFANO	9.196	934,16	10,81	944,97
TREVIGNANO ROMANO	6.037	1.200,30	1,88	1.202,18
ZAGAROLO	17.550	2.402,96	0,32	2.403,28
<b>TOTALE</b>	<b>3.392.717</b>	<b>1.460.907</b>	<b>1.242</b>	<b>1.462.149</b>

Fonte: legambiente Lazio - provincia di Roma

Rifiuti urbani avviati a riciclaggio per Comune (Anno 2012)  
**COMUNI RICICLONI 2013 - EDIZIONE PROVINCIA DI ROMA**

COMUNE	Materiale avviato al riciclaggio(T)	Multimateriale avviato a riciclaggio(T)	Altri materiali avviati a riciclaggio(T)	Totale materiali avviati a riciclaggio(T)
ALBANO LAZIALE	660,51	-	89,30	749,81
ALLUMIERE	844,82	60,84	144,04	1.049,70
ANGUILLARA SABAZIA	4.761,80	710,72	349,34	5.821,86
ANZIO	2.360,82	1.486,00	144,00	3.990,82
ARICCIA	4.309,06	429,04	297,61	5.035,71
CAMERATA NUOVA	64,20	-	-	64,20
CAMPAGNANO DI ROMA	1.383,75	-	456,97	1.840,72
CANALE MONTERANO	684,89	59,63	38,14	782,66
CAPENA	394,87	190,76	136,31	721,94
CASTEL MADAMA	3.316,94	-	57,90	3.374,84
CASTELNUOVO DI PORTO	1.767,90	-	72,84	1.840,74
CAVE	1.986,40	-	43,28	2.029,68
<b>CIAMPINO</b>	<b>7.100,64</b>	<b>800,90</b>	<b>445,75</b>	<b>8.347,29</b>
COLONNA	175,00	53,00	5,00	233,00
FORMELLO	1.502,71	417,35	220,92	2.140,98
FRASCATI	2.523,74	524,98	50,18	3.098,90
GENAZZANO	234,63	87,04	2,70	324,37
GUIDONIA MONTECELIO	12.124,30	-	470,94	12.595,24
MONTE PORZIO CATONE	1.564,99	89,70	45,04	1.699,73
MONTELANICO	219,83	-	125,37	345,20
MORLUPO	784,96	-	225,32	1.010,28
POMEZIA	3.857,99	-	5.914,99	9.772,98
RIANO	397,10	257,90	107,16	762,16
ROCCA DI PAPA	813,77	416,05	239,36	1.469,18
ROMA	310.967,00	84.339,00	41.948,00	437.254,00
SACROFANO	1.373,97	204,96	91,18	1.670,11
TREVIGNANO ROMANO	1.398,05	12,66	36,10	1.446,81
ZAGAROLO	2.308,52	317,38	54,98	2.680,88
<b>TOTALE</b>	<b>369.883,16</b>	<b>90.457,91</b>	<b>51.812,72</b>	<b>512.153,79</b>

Comuni Ricicloni 2013 - Edizione Provincia di Roma (Dati anno 2012)  
**COMUNI RICICLONI 2013 - EDIZIONE PROVINCIA DI ROMA 26**

	materiale avviato a riciclaggio(T)	materiale avviato a riciclaggio %
ALBANO LAZIALE	749,81	3,28
ALLUMIERE	1049,7	69,75
ANGUILLARA SABAZIA	5821,86	62,81
ANZIO	3990,82	10,07
ARICCIA	5035,71	59,13
CAMERATA NUOVA	64,2	20,90
CAMPAGNANO DI ROMA	1840,72	55,13
CANALE MONTERANO	782,66	57,41
CAPENA	721,94	14,46
CASTEL MADAMA	3374,84	52,07
CASTELNUOVO DI PORTO	1840,74	79,42
CAVE	2029,68	66,02
<b>CIAMPINO</b>	<b>8347,29</b>	<b>58,66</b>
COLONNA	233	11,98
FORMELLO	2140,98	50,36
FRASCATI	3098,9	26,60
GENAZZANO	324,37	10,18
GUIDONIA MONTECELIO	12595,24	50,75
MONTE PORZIO CATONE	1699,73	56,50
MONTELANICO	345,2	49,11
MORLUPO	1010,28	22,52
POMEZIA	9772,98	24,14
RIANO	762,16	21,13
ROCCA DI PAPA	1469,18	22,19
ROMA	437254	25,11
SACROFANO	1670,11	63,86
TREVIGNANO ROMANO	1446,81	54,62
ZAGAROLO	2680,88	52,73

Fonte: legambiente Lazio - provincia di Roma

**Classifica Comuni Ricicloni 2013 - Edizione Provincia di Roma (Dati anno 2  
COMUNI RICICLONI 2013 - EDIZIONE PROVINCIA DI ROMA**

COMUNE	materiale avviato a riciclaggio(T)	materiale avviato a riciclaggio %	posizione in classifica
CASTELN.DI PORTO	1840,74	79,42	1
ALLUMIERE	1049,7	69,75	2
CAVE	2029,68	66,02	3
SACROFANO	1670,11	63,86	4
ANGUILLARA	5821,86	62,81	5
ARICCIA	5035,71	59,13	6
<b>CIAMPINO</b>	<b>8347,29</b>	<b>58,66</b>	<b>7</b>
CANALE MONTERANO	782,66	57,41	8
MONTE PORZIO	1699,73	56,50	9
CAMPAGNANO	1840,72	55,13	10
TREVIGNANO	1446,81	54,62	11
ZAGAROLO	2680,88	52,73	12
CASTEL MADAMA	3374,84	52,07	13
GUIDONIA	12595,24	50,75	14
FORMELLO	2140,98	50,36	15
MONTELANICO	345,2	49,11	16
FRASCATI	3098,9	26,60	17
ROMA	437254	25,11	18
POMEZIA	9772,98	24,14	19
MORLUPO	1010,28	22,52	20
ROCCA DI PAPA	1469,18	22,19	21
RIANO	762,16	21,13	22
CAMERATA NUOVA	64,2	20,90	23
CAPENA	721,94	14,46	24
COLONNA	233	11,98	25
GENAZZANO	324,37	10,18	26
ANZIO	3990,82	10,07	27
ALBANO LAZIALE	749,81	3,28	28

Fonte: legambiente Lazio - provincia di Roma

